



Forbo

Distribuidor Autorizado



Tratamiento de protección IQ PUR

(Poliuretano de alta resistencia)

Capa compacta Homogénea

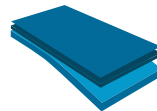
Base en fibra de carbono para mejor conductividad



Antidelizamiento
R 10



Formato Rollo
HOMOGÉNEO



Medidas
2x20M



Unidade de Empaque
40M2



Resistencia
al desgaste



Protección
TOP Clean

Cinta de cobre

Correcta instalación del área
con Cinta de Cobre

Colección en Rollo Homogéneo



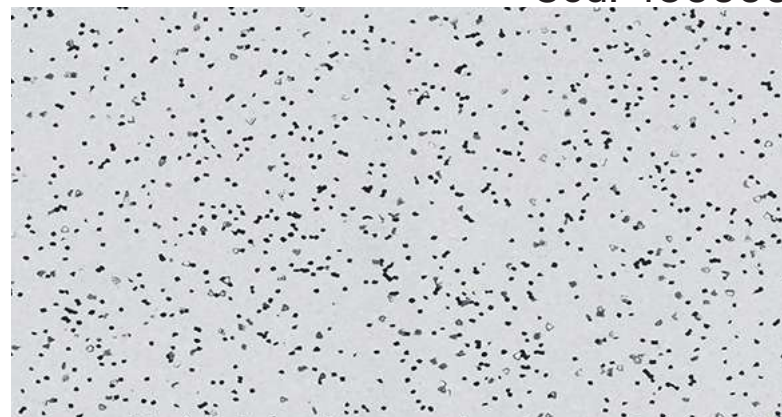
SPHERA EC

Espesor Total: 2mm Capa Protectora: 7micras
Medidas: 2m x 20m



WHITE

Cod. 450000



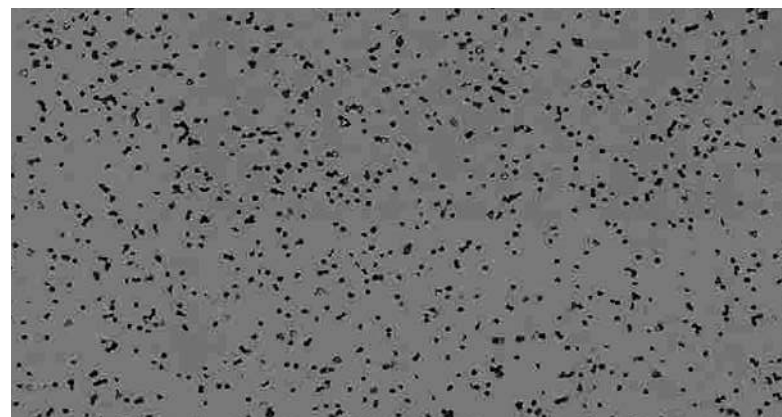
AZUL MEDIO





















Cod. 450037



GRIS OSCURO

Cod. 450005



CARACTERÍSTICAS	ESTÁNDAR	SPHERA EC CONDUCTIVO
 Formato	EN ISO 10582	Rollo Homogéneo
 Clasificación	EN ISO 10874	34/43
 Longitud de Rollo		≤ 27 m -26m
 Ancho de Rollo	EN ISO 24341	2 m
 Peso	EN ISO 23997	2,900 g/m ²
 Espesor Total	EN ISO 24346	2.0 mm
 Estabilidad Dimensional	VDE 0100	N.A
 Resistencia de los colores a la luz UV	EN ISO 105-B02	≥ 6
 Flexibilidad  Resistencia a sillas con ruedas de uso continuo	ISO 24344 EN ISO 105-B02 ISO 24343-1	>7 Ø 10mm ≤0.10mm ~ 0.03mm
 Resistencia al fuego	EN 13501-1	Bfl s1, G NCS
 Resistencia eléctrica	IEC 61340-5-1	$5 \times 10^4 \leq R \leq 10^7 \Omega$
 Conductividad térmica	EN 12524	0.25W8/m*k
 Generación de tensión en el cuerpo	IEC 51340-4-1 ESD STM97.2	$R \leq 3.5 \times 10^7 \Omega$
 Comportamiento eléctrico Conductor	EN 1081	$\leq 1 \times 10^6 \Omega$
 Tensión del cuerpo	EN 1815	≤2kV
 Resistencia al deslizamiento	DIN 51130 EN 13893	R9 $\mu \geq 0.30$
 Identación residual	EN ISO 23999	<0.4% ~ 0.2%
 Resistencia Química	EN ISO 26987	Pasa
Aislamiento eléctrico a tierra	IEC 61340-4-5 ESD STM97.2	<50V ~ 0V <>30V
Comportamiento eléctrico disipador estático	EN 1081	N.A
 Propiedades electroestaticas	EN ISO 23997	Cumple con la normativa
Resistencia a las Bacterias	EN 846	No apoya el crecimiento de las bacterias

FICHA TÉCNICA



SPHERA EC CONDUCTIVO

Espesor Total: 2mm Capa Protectora: 7micras
Medidas: 2m x 20m

Diseño Homogéneo ELECTROESTÁTICO

Sphera EC Es un piso vinilico homogéneo con propiedades conductoras electroestaticas. son disipativas permanentes que cumplen con todas las normas ESD.

Estabilidad dimensional ACÚSTICO

Cumple la norma para sectores de la salud, salas con presencia de energia en la cual se necesite aislar de manera adecuada y técnica. Áreas de sistemas, quirofanos, entre otros.

Propiedades ANTIBACTERIALES

SPHERA EC es antifungico y antibacteriano, cumple con la norma en 649(34/43). Lec 61340-4-5 y cumple con EN ISO 26987

Fácil MANTENIMIENTO

No se requiere de aplicación de ceras o selladores cuenta con superficie con: Easy Clean UV (PUR) Poliuretano de alta resistencia.



Distribuidor Autorizado

RINCONERA

Tiras de 3 metros x Ancho 3cm



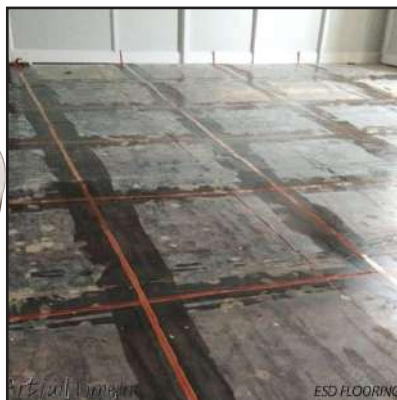
CORDÓN DE SOLDADURA

Cordón de soldadura para uniones entre los pisos rollo



CINTA DE COBRE

Rollo de 20m x 12mm - Espesor 0.06mm



PEGANTE PARA PISOS

Para pisos conductivos no se necesita pegante con carbono ya que ahora tienen una base en nuestro piso

